


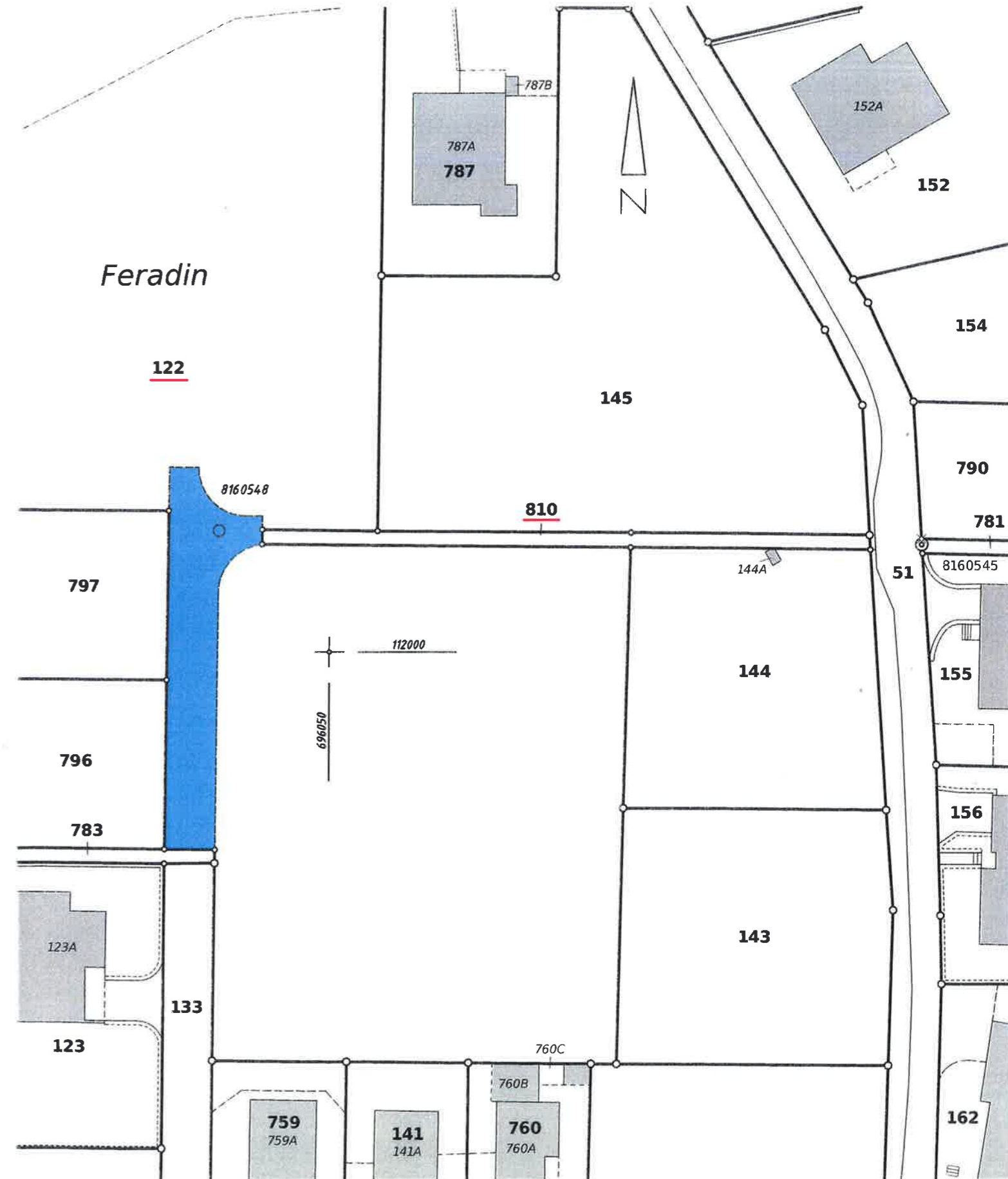
PIANO DELLE SERVITÙ

BENEFICIARIO:
FONDO SERVIENTE :

Comune di Maggia
PART. No. 122

NB: SITUAZIONE DOPO L'ISCRIZIONE A R.F. DELLA MUTAZIONE No. 1515

		Locarno Via Lavizzari 10c CH-6601 Locarno T +41 (0)91 751 37 71 F +41 (0)91 751 10 86 info@andreotti.ch www.andreotti.ch	
CODICE DI LAVORO	PIANO No.	DIMENSIONI	MODIFICHE
1.816.43	5	42 x 30	DA DATA
Locarno, 12 agosto 2016			BP 26.08.2016



SERVITÙ DI PASSO PEDONALE, VEICOLARE E PIAZZA DI GIRO
a carico della particella no. 122 e a favore del Comune di Maggia.

