



CONSIGLIO COMUNALE DI MAGGIA – MESSAGGIO MUNICIPALE N. 3/2020

Aggiornamento del Piano Generale di Smaltimento delle acque (PGS) della frazione di Maggia

Egregio Signor Presidente,
Gentili Signore, Egregi Signori Consiglieri Comunali,

vi sottoponiamo qui di seguito un breve messaggio inerente l'aggiornamento del PGS della frazione di Maggia.

Con risoluzione del 25 ottobre 2016, il Consiglio Comunale approvava l'adozione del suddetto strumento giuridico. Per coloro che fossero interessati a leggere il relativo messaggio municipale possono accedervi sul sito del Comune (Organizzazione->Consiglio Comunale) e cercare il MM 17/2016 dal quale si possono evincere tutti i dettagli, anche tecnici, del caso.

La necessità di procedere ad un aggiornamento nasce da una duplice esigenza.

Il primo motivo concerne la necessità di ricalcolo dei contributi di costruzione della frazione. La definizione geometrica del comprensorio d'imposizione al prelievo dei contributi di costruzione deve seguire perfettamente il perimetro definito dal PGS. Questo deriva dal Decreto Esecutivo concernente il Regolamento delle canalizzazioni, i contributi e le tasse del 03 febbraio 1977 il quale, al punto a) Delimitazione del comprensorio, art. 5, recita:

Il comprensorio d'imposizione dei contributi giusta l'art. 98 LALIA comprende:

- la zona delimitata dal progetto generale delle canalizzazioni (PGC o PGS)
- le costruzioni e le attrezzature situate fuori del medesimo conformemente all'art. 46 LALIA.

Dal confronto effettuato dallo studio Andreotti & Partners SA di Locarno, tra il PGS e il documento pianificatorio della frazione di Maggia sono emerse delle divergenze che sono dovute essenzialmente a delle piccole varianti di PR adottate negli ultimi anni. Le stesse devono quindi essere eliminate per evitare di soccombere in eventuali procedure di ricorso.

Il secondo motivo riguarda l'esigenza di poter accedere al sussidio cantonale per l'avvenuta posa della condotta di evacuazione delle acque chiare effettuata nell'ambito dei lavori di allargamento della strada ai Mòlitt (comparto tra la COOP e la zona artigianale). Il progetto prevedeva infatti questo accorgimento che era stato approvato dalla SPAAS (Sezione Protezione Aria, Acqua e Suolo). Costo preventivato: CHF 82'000.00 a fronte di un sussidio promesso del 40%.

Il PGS in vigore non contemplava invece questo intervento per cui, per poter incassare il sussidio, s'impone un aggiornamento dello strumento che costituisce la base giuridica.

In allegato al messaggio troverete un piano che indica graficamente le principali zone toccate dalle citate modifiche.

Sulla scorta di quanto sopra esposto chiediamo pertanto al Consiglio comunale di voler risolvere:

1. *Sono approvate le modifiche del PGS della frazione di Maggia indicate nel presente messaggio.*

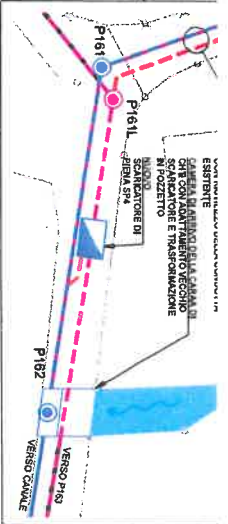
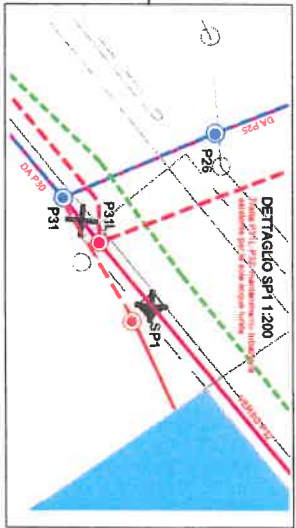
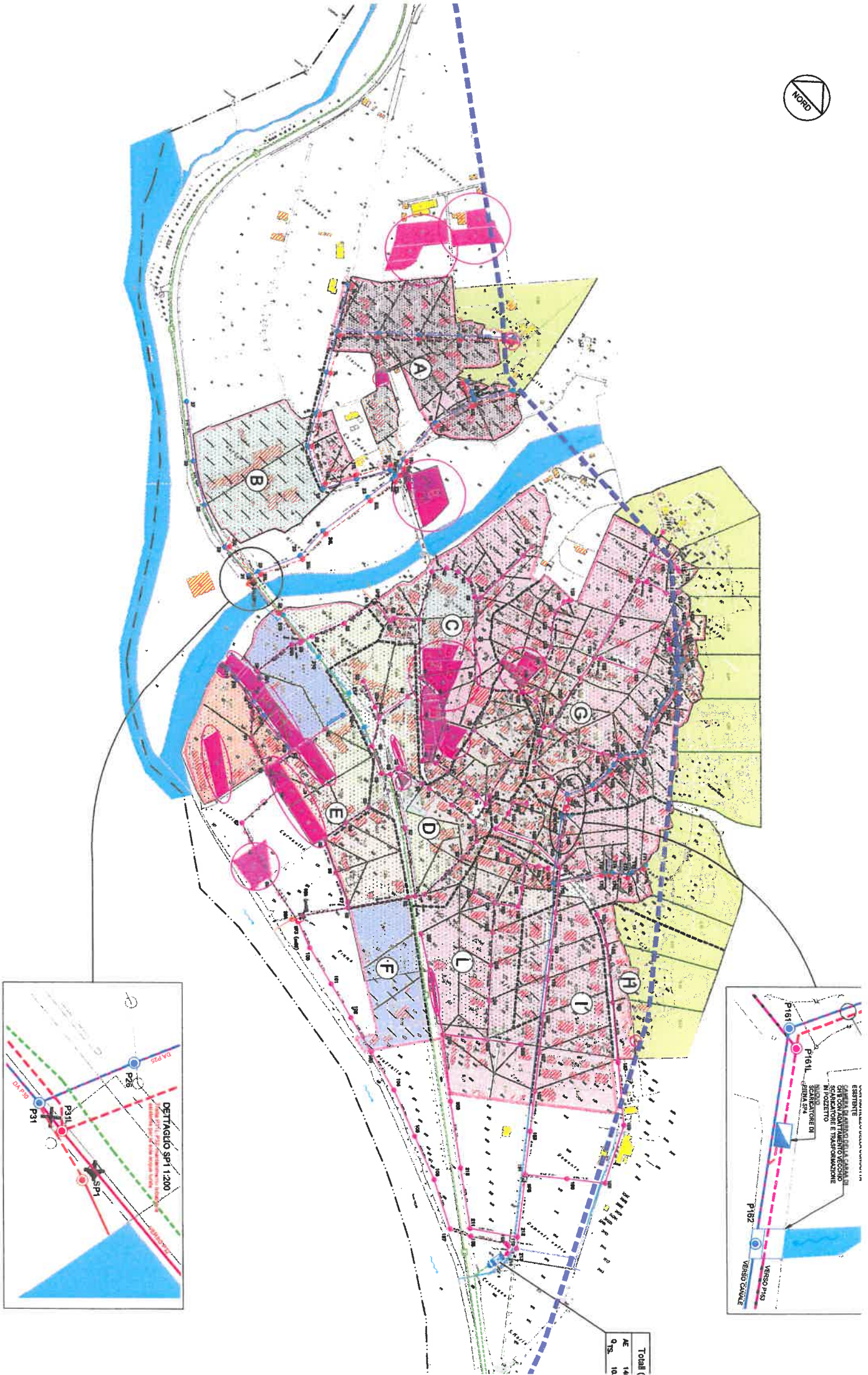
Con perfetta stima.

Il Sindaco:
Aron Piezzi

PER IL MUNICIPIO:



Il Segretario:
Luca Invernizzi



Totale (
AE 14
9,5, 10